

PC 1500/2700/3800

Compact

PALFINGER CRANE



Компактные легкие краны с настоящей силой PALFINGER

Краны новой серии *Compact* обладают действительно легким весом. Оптимальное соотношение грузоподъемности и собственного веса в сочетании с большим вылетом стрелы делает их эффективными помощниками при использовании в различных целях. Благодаря KTL-защите (катафоретическому лакированию) и оснащению современной техникой краны-манипуляторы моделей PC 1500, PC 2700 и PC 3800 открывают новые направления в сегменте кранов грузоподъемностью от 1 до 4 тонн.

PC 1500 Compact

Технические характеристики (EN 12999 H1-B2)

Макс. грузовой момент	1,4 тм/13,6 кНм
Макс. грузоподъемность	990 кг/9,7 кН
Макс. гидравлический вылет стрелы	3,1 м
Макс. механический вылет стрелы	4,2 м
Угол поворота	335 °
Момент поворота	0,20 тм/2,0 кНм
Необходимая площадь для монтажа (стандарт)	0,40 м
Ширина крана в сложенном виде	0,64 м
Макс. рабочее давление	200 бар
Рекомендуемая производительность насоса	6 л/мин
Собственный вес (стандарт)	164 кг

PC 2700 Compact

Технические характеристики (EN 12999 H1-B2)

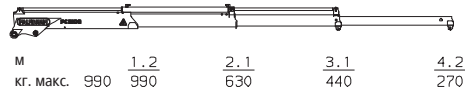
Макс. грузовой момент	2,6 тм/25,8 кНм
Макс. грузоподъемность	2000 кг/19,6 кН
Макс. гидравлический вылет стрелы	5,0 м
Макс. механический вылет стрелы	6,0 м
Угол поворота	335 °
Момент поворота	0,31 тм/3,0 кНм
Необходимая площадь для монтажа (стандарт)	0,40 м
Ширина крана в сложенном виде	0,77 м
Макс. рабочее давление	200 бар
Рекомендуемая производительность насоса	9 л/мин.
Собственный вес (стандарт)	207 кг

PC 3800 Compact

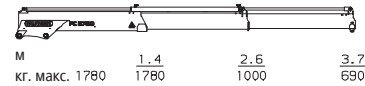
Технические характеристики (EN 12999 H1-B2)

Макс. грузовой момент	3,7 тм/ 36,5 кНм
Макс. грузоподъемность	2000 кг/19,6 кН
Макс. гидравлический вылет стрелы	5,0 м
Макс. механический вылет стрелы	7,1 м
Угол поворота	345°
Момент поворота	0,38 т.м./3,7 кНм
Необходимая площадь для монтажа (стандарт)	0,45 м
Ширина крана в сложенном виде	0,77 м
Макс. рабочее давление	200 бар
Рекомендуемая производительность насоса	12 л/мин
Собственный вес (стандарт)	238 кг

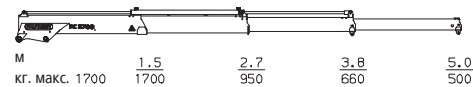
A – V1



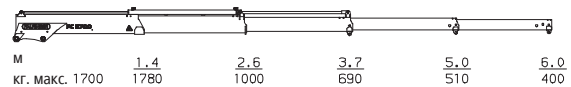
A



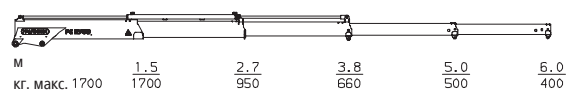
B



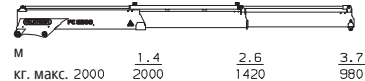
A – V1, V2; Non-CE



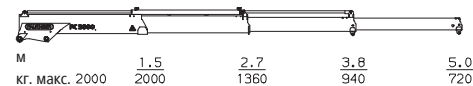
B – V1; Non-CE



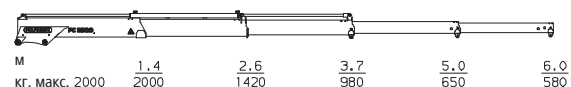
A



B



A – V1, V2; Non-CE



B – V1, V2; Non-CE

