

código code

9029890

Válvula Apertura Puerta Trasera  
Hydraulic Opening Rear Door

## Descripción Description



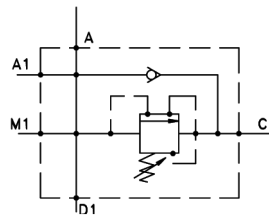
Especial para descarga de piedras. La válvula actúa primero abriendo el portón trasero y después da paso al volteo del volquete. Esto evita que la carga choque de golpe contra el portón. Funciona a través de un cartucho hidráulico que actúa por diferencia de presiones.

Special for stone-unloading. This valve open first the rear door and then begins to lift the load. This action avoid an impact of load on rear door. It works by means of a hydraulic cartridge that is actuated by pressure difference.

### Datos Principales Main Data

Caudal / Flow	120 L.
Presión máx. / Max. pressure	210 BAR
Rosca / Thread	1 1/4" BSP

### Esquemas hidráulicos Hydraulic Diagrams



código code

9029890

Válvula Apertura Puerta Trasera  
Hydraulic Opening Rear Door

